

BTF BIT ROOF FRG PLUS 300

Flexible und reißfeste brandlastreduzierte Bitumendampfsperre mit sehr starker Klebekraft

EIGENSCHAFTEN

- + Als Notabdichtung/Behelfsabdichtung einsetzbar
- + Mit stark klebendem Spezialbitumen
- + Bis 0 °C einsatzbereit
- + Reißfest
- + Ganzflächig selbstklebend
- + Trittfest durch Gelegeeinlage und aufkaschierte Aluverbundfolie
- + Einfache und schnelle Verlegung
- + Heizwert / Brennwert: $\leq 10.500 \text{ kJ/m}^2$ / $\leq 11.600 \text{ kJ/m}^2$
- + Brandverhalten: Klasse E
- + Dampfdicht (SD-Wert: $\geq 1.500 \text{ m}$)
- + Luftdicht
- + Alkalibeständig
- + Stärke: ca. 0,3 mm



PRODUKTBESCHREIBUNG

BTF BIT ROOF FRG PLUS 300 ist eine flexible, einseitig selbstklebende sowie brandlastarme Bitumendampfsperre aus reißfestem Aluminiumverbund mit Spezialbitumenbeschichtung, bei denen erhöhte Anforderungen an den Brandschutz gestellt werden. Die Bahn erfüllt die Anforderungen nach DIN 13970 und hat einen Heizwert von unter 10.500 kJ/m^2 , sowie einen Brennwert von unter 11.600 kJ/m^2 für großflächige Dächer.

ANWENDUNGSBEREICHE

- + Einsetzbar als brandlastarme Dampfsperre auf Flachdachkonstruktionen, bei denen gemäß den gesetzlichen Vorgaben erhöhte Anforderungen an den Brandschutz gestellt werden.
- + Einsetzbar auf Stahltrapezblechen und Holzwerkstoffen.
- + **Als Notabdichtung einsetzbar (siehe Verarbeitungshinweise).**
- + Als vorläufige Behelfsabdichtung bis zu **max. 4 Wochen** einsetzbar. Es ist ein **Mindestgefälle von 2 % erforderlich** (Schreiben MPA Braunschweig 1199/2025).

Technisches Merkblatt



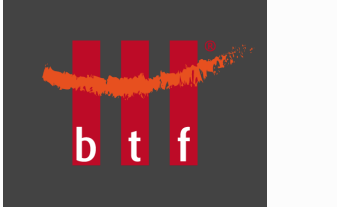
LIEFEREINHEITEN

Abmessungen	Verkaufseinheit Einzel	Verkaufseinheit Palette	Artikelnummer
1,08 Meter x 40 lfm	1 Rolle	24 Rollen	311010

TECHNISCHE DATEN

Eigenschaft	Wert
Abmessungen	1,08 Meter x 40 lfm
Brandverhalten	Klasse E
Breite	1,08 m
Flächenbezogene Masse	330 g/m ² -5 % +15 %
Kaltbiegeverfahren	≤ -20 °C, Bestanden
Länge	40 lfm
Scherwiderstand Fugennähte	≥ 700 N / 50 mm
Stärke	Ca. 0,31 mm
Wasserdampfdurchlässigkeit S _D	SD ≥ 1.500 m
Wasserdichtheit	Bestanden
Wasserdichtheit gegen Chemikalien, Alkaliwiderstand	Bestanden
Wasserdichtheit gegen künstliche Alterung	Bestanden

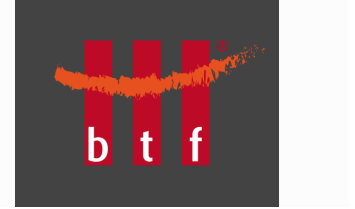
TechnischesMerkblatt



ZUBEHÖR			
Produktname	VE Einzeln	VE Palette	Artikelnummer
BTF K+D Folienbeutel	1 Karton à 12 Folienbeutel	66 Kartons	3110
BTF K+D Kartusche	1 Karton à 12 Kartuschen	135 Kartons	3120
BTF SYSTEM SPEZIALPRIMER/DÄMMPLATTENKLEBER	1 Eimer	42 Eimer	3100/10
BTF SYSTEM SPEZIALPRIMER/DÄMMPLATTENKLEBER	1 Eimer	60 Eimer	3101
BTF SYSTEMANSCHLUSSSTREIFEN ALU NEW	1 Karton à 6 Rollen	34 Kartons	2012/NEW

LAGERUNG

Bis zur Verarbeitung muss das Produkt gegenüber Wärme, UV-Strahlung und Feuchtigkeit geschützt werden. Eine Beanspruchung durch punkt- und linienförmige Lasteinwirkung sowie durch Lösemitteldämpfe ist zu vermeiden. In geschlossenen Räumen können die Bahnen 12 Monate nach Datum der Herstellung, bei einer Raumtemperatur von max. +25 °C, gelagert werden.



VERARBEITUNG

Bis zur Verarbeitung muss das Produkt gegenüber Wärme, UV-Strahlung und Feuchtigkeit geschützt werden. Eine Beanspruchung durch punkt- und linienförmige Lastenwirkung sowie durch Lösemitteldämpfe ist zu vermeiden. In geschlossenen Räumen können die Bahnen 12 Monate nach Datum der Herstellung, bei einer Raumtemperatur von max. +25 °C, gelagert werden.

Untergrund:

- + Der Untergrund muss trocken, sauber, eis-, staub- und fettfrei sein.
- + Auf kunststoffbeschichteten Stahltrapezprofilen ist kein Voranstrich erforderlich.
- + Bei anderen Untergründen, wie z. B. verzinkten Stahlblechen, Beton, Holzkonstruktionen, OSB-Platten, etc., empfehlen wir einen Voranstrich mit unserem BTF SYSTEM SPEZIALPRIMER/KLEBER. Der Verarbeitungsanleitung des BTF SYSTEMSPEZIALPRIMER/KLEBER ist zu folgen.

Verarbeitung:

- + Die Dampfsperre ist parallel zu den Trapezblech-Obergurten durch Abziehen der unterseitigen Schutzfolie aufzukleben.
- + Die Verklebung der Längsnähte muss auf den Obergurten erfolgen.
- + Bei Querstößen sollte ein Blechstreifen zur fachgerechten Verlegung unterlegt werden.
- + Längs- und Quernähte sind mit mindestens 8 cm Breite durch Anrollen mit einer 4 cm breiten Andrückrolle dicht zu verkleben.
- + Zur Stabilisierung der Bahnenenden ist ein zusätzlicher ca. 20 cm breiter Streifen der BTF BIT ROOF FRG PLUS 300 unter dem Kopfstoß im Nahtüberdeckungsbereich (in der Bahnenbreite) straff aufzubringen.
- + Alle aufgehenden Bauteile müssen vollflächig grundiert werden.
- + An allen An- und Abschlüssen bzw. Durchdringungen ist die Dampfsperre bis auf die Höhe der Wärmedämmung hochzuführen sowie luft- und dampfdicht anzuschließen.
- + Beim T-Stoß ist ein Eckschnitt an der mittleren, überdeckten Bahnenkante durchzuführen.
- + Optional kann als Zubehör unser BTF SYSTEMANSCHLUSSSTREIFEN ALU oder BTF K+D zum Verkleben an aufgehenden Bauteilen und zur Abdichtung von Bohrlöchern verwendet werden.
- + Bei Verlegung unter +5 °C Umgebungstemperatur ist es erforderlich, alle verklebten Nähte vor dem Anrollen mit einem Heißluftgerät von oben zu erwärmen.
- + Gemäß anerkannten Richtlinien ist die Bahn fachmännisch (von unten nach oben) zu verlegen.

Behelfsabdichtung:

- + Die BTF BIT ROOF FRG PLUS 300 benötigt beim Einsatz als Behelfsabdichtung eine Dachneigung von mindestens 2 % und darf für eine Dauer von bis zu max. 4 Wochen frei bewittert liegen bleiben.
- + Für die Verwendung als Behelfsabdichtung sollte die Verarbeitungstemperatur über +5 °C liegen.
- + Zur Sicherstellung der Behelfsabdichtung sind alle Überlappungen wasserdicht mit unserem BTF FUTHENE NAHTDICHT zu verkleben.
- + Es darf kein stehendes Wasser auf der Dachfläche verbleiben. Es muss eine Notentwässerung bzw. ausreichende Dachentwässerung eingeplant werden.
- + Für die Verarbeitung unserer BTF BIT ROOF FRG PLUS 300 ist als Basis eine mechanische Befestigung bzw. die Verlegung unter Auflast nötig.

Notabdichtung:

- + BTF BIT ROOF FRG PLUS 300 sollte möglichst unmittelbar vor den Folgeschichten verlegt werden. Bei notwendigen nicht zu umgehenden Arbeitsunterbrechungen kann die Dampfsperre als Notabdichtung (einer zeitlich begrenzten, nur temporären Abdichtung gegen Witterungseinflüsse, siehe Prüfbericht MPA Braunschweig 1200/140/15) verwendet werden.
- + Für die Verwendung als Notabdichtung sollte die Verarbeitungstemperatur über +5 °C liegen.
- + Die BTF BIT ROOF FRG PLUS 300 benötigt beim Einsatz als Notabdichtung eine Dachneigung von mindestens 2 %.
- + Zur Sicherstellung der Notabdichtung sind alle Überlappungen wasserdicht mit unserem BTF FUTHENE NAHTDICHT zu verkleben.
- + Es darf kein stehendes Wasser auf der Dachfläche verbleiben. Es muss eine Notentwässerung bzw. ausreichende Dachentwässerung eingeplant werden.
- + Für die Verarbeitung unserer BTF BIT ROOF FRG PLUS 300 ist als Basis eine mechanische Befestigung bzw. die Verlegung unter Auflast nötig.

SICHERHEITSHINWEISE

Zur besonderen Beachtung: Bei den aufgeführten Eigenschaften und Leistungsmerkmalen handelt es sich um circa-Werte. Wegen den außerhalb unseres Einflusses liegenden Verarbeitungs- und Anwendungsbedingungen und der Vielzahl unterschiedlicher Materialien empfehlen wir, in jedem Fall zunächst ausreichende Eigenversuche durchzuführen. Eine Haftung für konkrete Anwendungsergebnisse kann daher aus den Angaben und Hinweisen in diesem Merkblatt nicht abgeleitet werden. Eine Gewährleistung wird im Rahmen unserer Verkaufsbedingungen allein für die stets gleichbleibend hohe Qualität unserer Erzeugnisse übernommen. Mit Erscheinen dieser Ausgabe verlieren alle vorhergehenden technischen Merkblätter ihre Gültigkeit. Toleranzen: Die Angaben zu den genannten Eigenschaften können produktions- und materialbedingten Toleranzen unterliegen. Diese sind