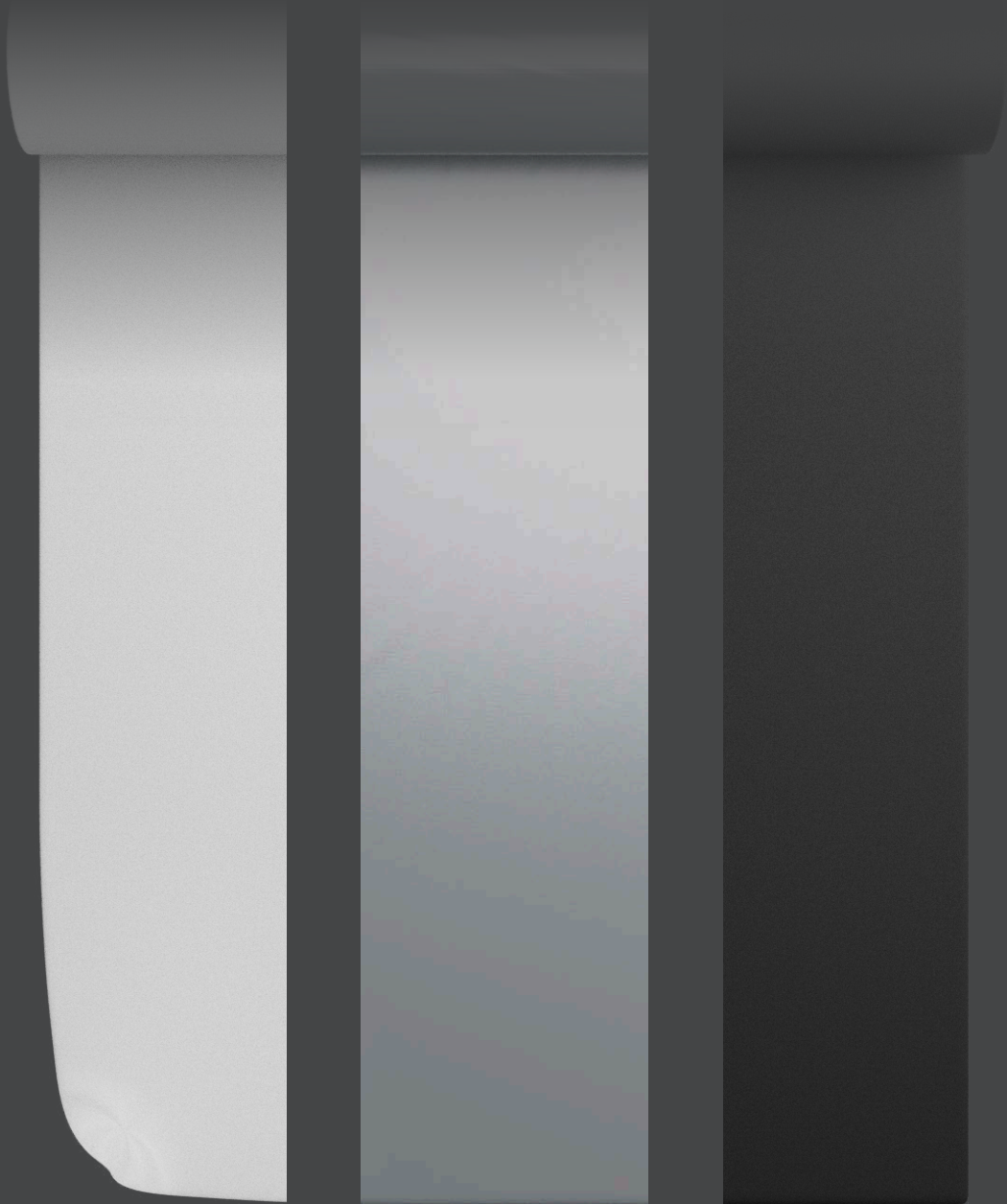


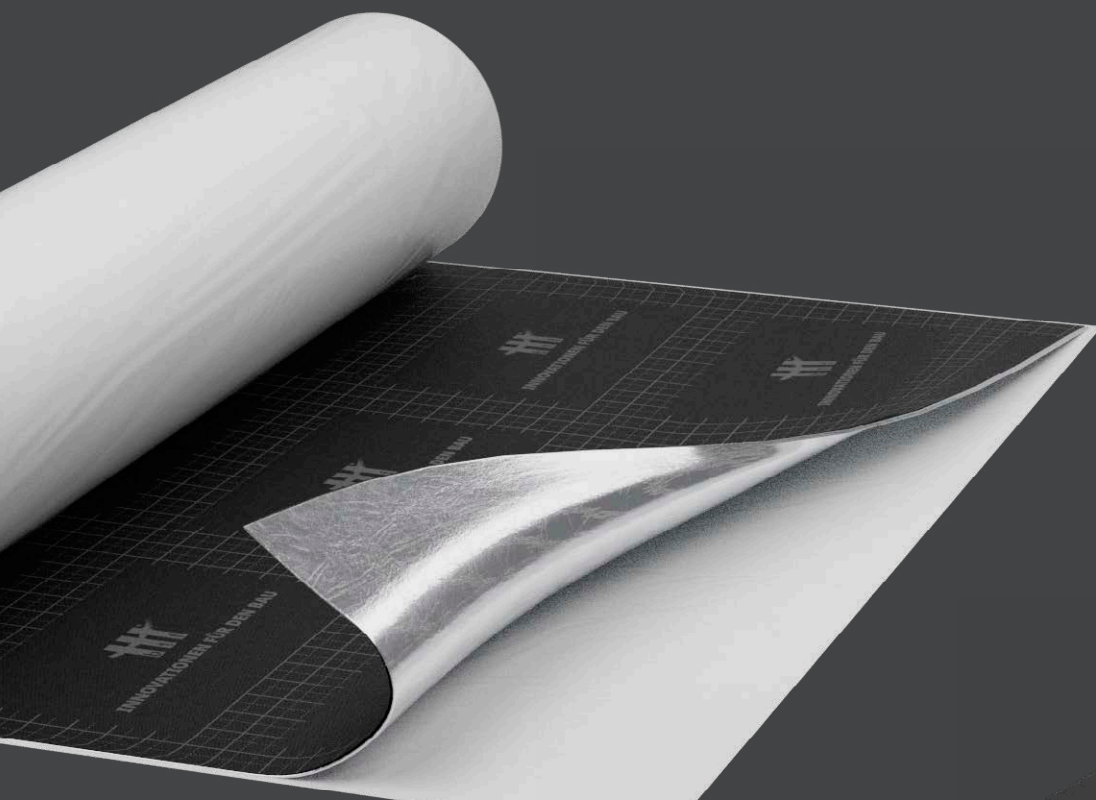
BTF **FLACHDACH**



EIN HAUS VOLLER INNOVATIONEN

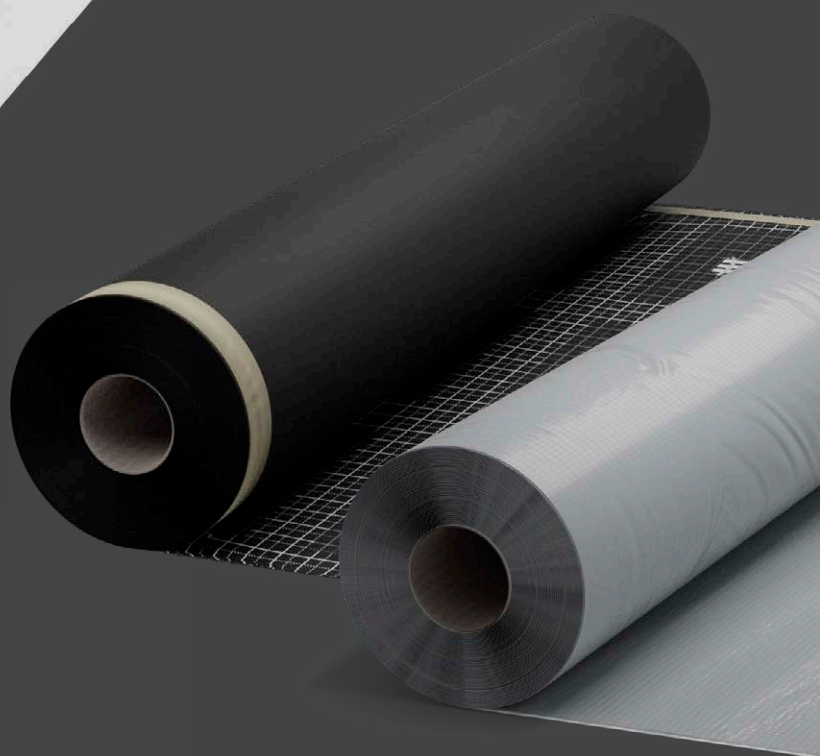
BTF FÜR DAS FLACHDACH

UNSERE LÖSUNGEN FÜR FLACHDÄCHER

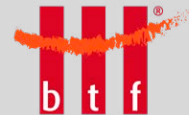


INHALT

- + FLACHDACHDAMPFSPERREN..... **04 - 11**
- + PRODUKTÜBERSICHT FLACHDACH..... **12 - 14**
- + ARTIKELNUMMERN..... **15**
- + SYSTEMGARANTIE..... **17**



ERFOLGREICH ABDICHTEN



FEUCHTIGKEIT IST DIE HÄUFIGSTE URSACHE FÜR BAUSCHÄDEN

DAHER HÄNGT DIE GEBRAUCHSTAUGLICHKEIT UND LEBENSDAUER EINES BAUWERKES AUCH ENTSCHEIDEND VON SEINER DICHTIGKEIT AB.

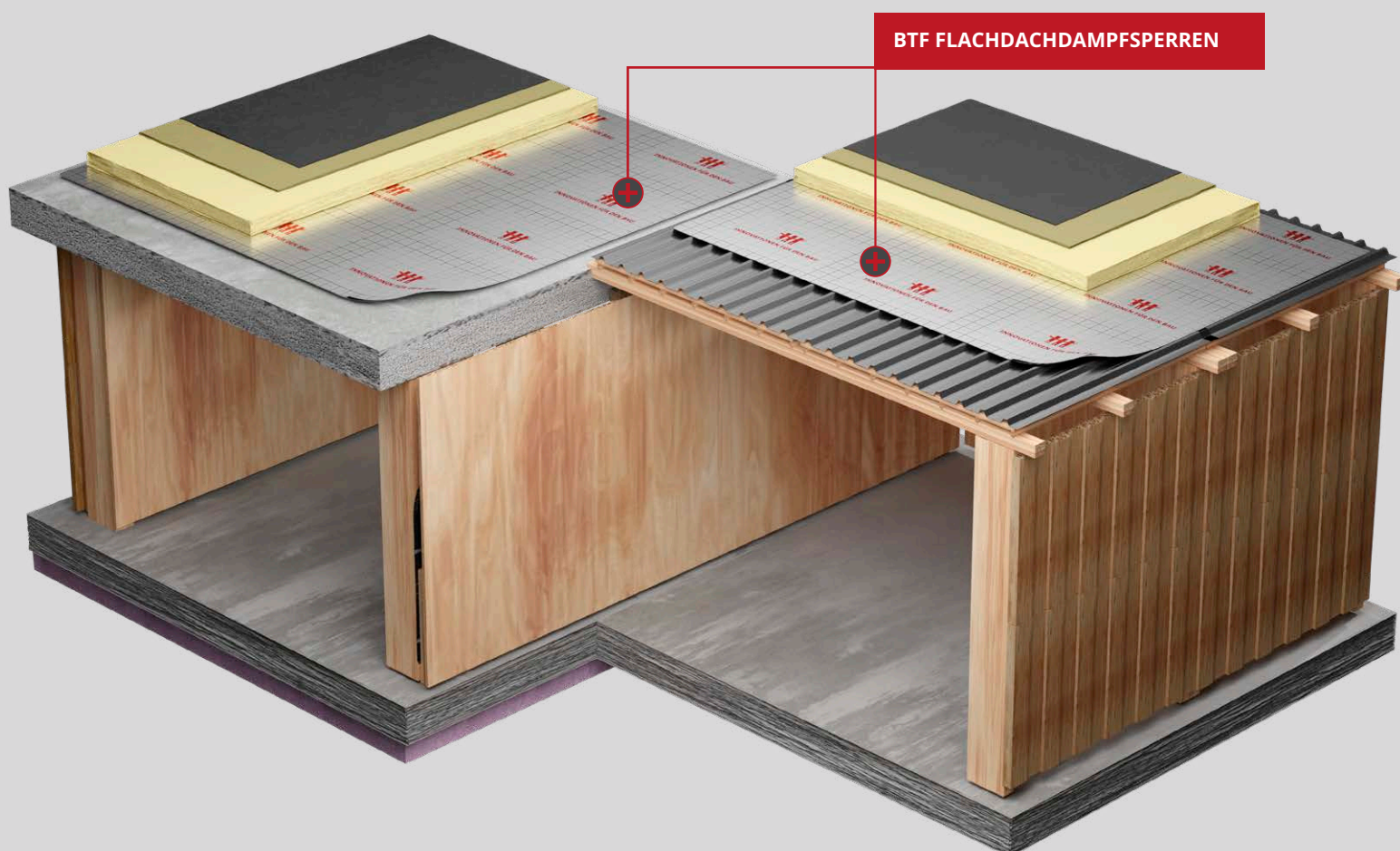
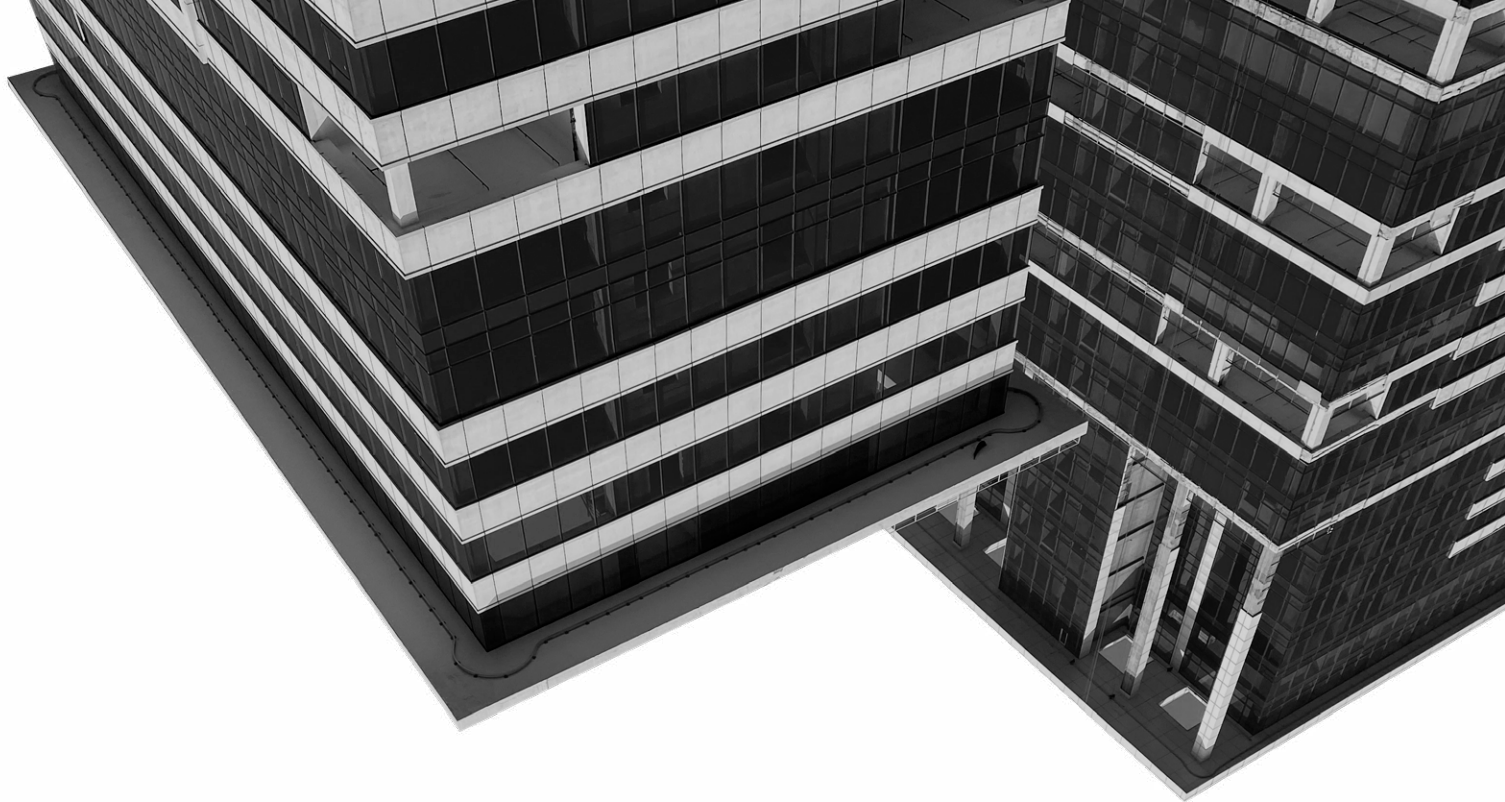


Abbildung zeigt schematische Darstellung.
Anwendungen in der Praxis weichen ab!



FLACHDACH




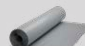

UNSERE LÖSUNGEN FÜR FLACHDÄCHER



GEGENÜBERSTELLUNG



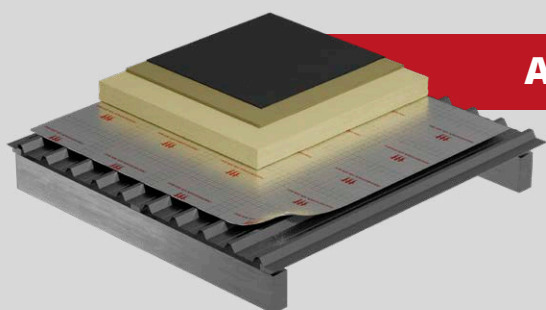
GEGENÜBERSTELLUNG DER BTF FLACHDACHDAMPFSPERREN

PRODUKT	TECHNOLOGIE	BRANDLASTARM	NOTABDICHTUNG	BESONDERHEITEN
 BTF ALU POWER SK MIT NOTABDICHTUNGSFUNKTION	KUNSTSTOFF	JA	JA	Besonders hochwertig und sicher mit Prüfbericht für Notabdichtung
 BTF ALU TOP SK	KUNSTSTOFF	JA	NEIN	Besonders hochwertig und schnell zu verlegen dank beidseitigem Fingerlift und der 1,58 m Bahnbreite
 BTF EASY FLACHDACHDAMPFSPERRE AL NEW SK	KUNSTSTOFF	JA	NEIN	Besonders trittfest dank Vlieseinlage, blendfrei und absolut rutschhemmend
 BTF EASY FLACHDACHDAMPFSPERRE AL NEW SK PLUS	KUNSTSTOFF	JA	NEIN	Mit stark selbstklebendem Spezialbitumen*, hochwertig und trittfest dank Vlieseinlage, blendfrei und absolut rutschhemmend
 BTF BIT ROOF FRG PLUS 300 BRANDLASTREDUZIERT	BITUMEN	JA	NEIN	Mit stark klebendem Spezialbitumen*, preiswert, brandlastreduziert und reißfest

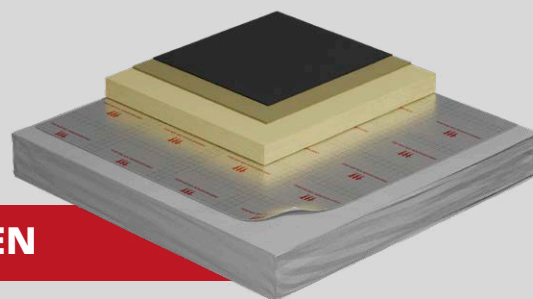
*Spezialbitumen zeichnet sich durch seine extreme Klebekraft aus, die auch bei Nässe erhalten bleibt, und ermöglicht die Verarbeitung bei sehr niedrigen Temperaturen.

HÖCHSTLEISTUNG FÜR IHR FLACHDACHPROJEKT

SICHERHEIT FÜR IHR FLACHDACH. DIE BTF FLACHDACHDAMPFSPERREN MIT NOTABDICHTUNGSFUNKTION.



AUF TRAPEZBLECH



AUF BETONDECKEN



FÜR FLACHDÄCHER

BESONDERS HOCHWERTIG UND SICHER



Breite: **1,50 m**

Fläche: **ca. 75 m²**

TECHNISCHE DATEN | BTF ALU POWER SK

Brandverhalten	Klasse E
Breite	1,50 m ± 2 %
Flächenbezogene Masse	150 g/m ² ± 15 %
Heizwert / Brennwert	≤ 10.500 kJ/m ² / ≤ 11.600 kJ/m ²
Länge	50 lfm ± 2 %
Stärke	0,18 mm + 0,05 mm
Verarbeitungstemperatur	Bis -5 °C, Notabdichtung: ab +5 °C
Wasserdampfdurchlässigkeit	S _D ≥ 1.500 m
Eignung als Werkstoff für Behelfsdeckung	max. 4 Wochen

EIGENSCHAFTEN

- + Als Notabdichtung/Behelfsabdichtung einsetzbar
- + Bis -5 °C einsatzbereit
- + Reißfest
- + Ganzflächig selbstklebend (auf Wunsch nicht klebend)
- + Trittfest durch Gelegeeinlage und aufkaschierter Alu-Verbundfolie
- + Einfache und schnelle Verlegung
- + Heizwert / Brennwert: ≤ 10.500 kJ/m² / ≤ 11.600 kJ/m²
- + Brandverhalten: Klasse E
- + Dampfdicht (S_D-Wert: ≥ 1.500 m)
- + UV-beständig bis zu 10 Wochen
- + Alkalibeständig
- + Stärke: ca. 0,18 mm

BTF ALU POWER SK ist eine flexible, einseitig selbstklebende sowie brandlastarme Dampfsperre aus reißfestem, glasfaserverstärktem Aluminiumverbund. Das Produkt erfüllt die Anforderungen nach DIN 18234 für baulichen Brandschutz für großflächige Dächer. Der Heizwert liegt unter 10.500 kJ/m², der Brennwert unter 11.600 kJ/m².

Leistungsstark bis zu -5 Grad Celsius

Aber das ist noch nicht alles - die BTF ALU POWER SK bietet auch eine starke Leistungsfähigkeit, die selbst bei den kältesten Temperaturen nicht beeinträchtigt wird. Sie können die BTF ALU POWER SK bis zu einer Verarbeitungstemperatur von -5 Grad Celsius einsetzen und sich darauf verlassen, dass sie ihre Aufgabe auch unter extremen Bedingungen erfüllt.

Einfache Installation und Anpassung

Wir bei btf wissen, dass jede Flachdachkonstruktion anders ist und individuelle Anpassungen erfordert. Deshalb haben wir die BTF ALU POWER SK Flachdachdampfsperre so entwickelt, dass sie sich perfekt an jede Bedürfnisse Ihres Flachdachs anpassen kann. Die Installation ist einfach und schnell - Sie können sie direkt auf der Untergrundkonstruktion aufbringen und so Zeit und Ressourcen sparen.

Notabdichtung

Die BTF ALU POWER SK kann auch als Notabdichtung eingesetzt werden, die Längsnähte müssen zusätzlich mit dem BTF FUTHENE NAHTDICHT überklebt werden.

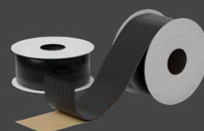
Behelfsabdichtung

Als vorläufige Behelfsabdichtung bis zu max. 4 Wochen einsetzbar. Es ist ein Mindestgefälle von 2 % erforderlich.

IM SYSTEM MIT ZUBEHÖR

BTF FUTHENE NAHTDICHT

- + Zur Verklebung von Querstößen
- + Zum Hochführen und Verkleben an aufgehende Bauteile
- + Für den Einsatz als Notabdichtung



BTF K+D

- + Zur Verklebung auf mineralischen und auf diversen Untergründen
- + Zur Verklebung an aufgehende Bauteile
- + Zur Abdichtung von Bohrlöchern



Abbildung zeigt schematische Darstellung. Anwendungen in der Praxis weichen ab!

BESONDERS SCHNELL ZU VERLEGEN

FÜR FLACHDÄCHER



Breite: 1,58 m

Fläche: ca. 79 m²

TECHNISCHE DATEN | BTF ALU TOP SK

Brandverhalten	Klasse E
Breite	1,58 m ± 2 %
Flächenbezogene Masse	150 g/m ² ± 15 %
Heizwert / Brennwert	≤ 10.500 kJ/m ² / ≤ 11.600 kJ/m ²
Länge	50 lfm ± 2 %
Stärke	0,20 mm ± 0,05 mm
Wasserdampfdurchlässigkeit	S _D ≥ 1.500 m
Verarbeitungstemperatur	bis 0 °C

Die BTF ALU TOP SK ist eine flexible, einseitig selbstklebende sowie brandlastarme Dampfsperre mit verstärktem Gelege und Aluminiumverbund. Das Produkt erfüllt die Anforderungen nach DIN 18234 für baulichen Brandschutz für großflächige Dächer. Der Heizwert liegt unter 10.500 kJ/m², der Brennwert unter 11.600 kJ/m².

Der einzigartige beidseitige Fingerlift

Das Besondere an der BTF ALU TOP SK ist der einzigartige beidseitige Fingerlift. Er erleichtert das Verarbeiten mit Handschuhen und sorgt für eine höhere Arbeitseffizienz.

Schnelle und einfache Verlegung

Mit einer Breite von 1,58 m ist die BTF ALU TOP SK besonders schnell zu verlegen und spart dadurch Zeit und Kosten. Auch bei schwierigen Witterungsbedingungen oder komplexen Arbeitsbedingungen ist das Produkt die ideale Wahl.

Beständigkeit bei niedrigen Temperaturen

Das Produkt eignet sich auch für Arbeiten bei niedrigen Temperaturen, da es bis 0 Grad Celsius verarbeitbar ist. Dabei bleibt es auch trittfest und gewährleistet somit eine hohe Stabilität.

Langlebigkeit und Robustheit

Die BTF ALU TOP SK besteht aus Aluminium und ist somit besonders langlebig und robust. Es schützt zuverlässig vor Feuchtigkeit und Dampfdurchlässigkeit und eignet sich damit ideal für den Einsatz in der Bauindustrie.

Eine zuverlässige Lösung für höchste Ansprüche

Mit der BTF ALU TOP SK erhalten Sie eine zuverlässige Lösung für Ihre Flachdachdampfsperren, die höchste Ansprüche erfüllt. Entdecken Sie jetzt die Vorteile von unserer BTF ALU TOP SK und überzeugen Sie sich selbst von der hervorragenden Qualität und Verarbeitung.

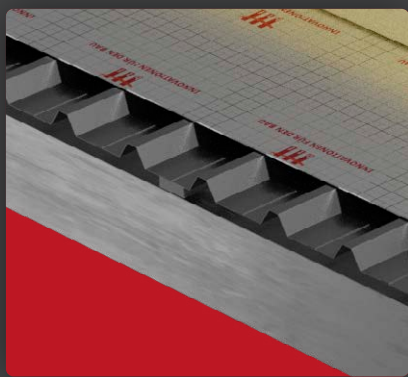
EIGENSCHAFTEN

- + Beidseitiger Fingerlift
- + Einfache und schnelle Verlegung durch eine Breite von 1,58 m
- + Mit hydrolysebeständigen Kleber beschichtet, kann bei Nässe auf Blech verklebt werden
- + Bis 0 °C einsatzbereit
- + Reißfest
- + Ganzflächig selbstklebend
- + Trittfest durch Gelegeeinlage und aufkaschierter Alu-Verbundfolie

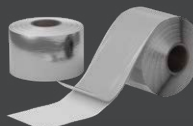
- + Langlebig und robust
- + Heizwert/Brennwert: ≤ 10.500 kJ/m² / ≤ 11.600 kJ/m²
- + Brandverhalten: Klasse E
- + Dampfdicht (S_D-Wert ≥ 1.500 m)
- + Alkalibeständig
- + Stärke: ca. 0,20 mm



BTF KLEBER-AUF-KLEBER-SYSTEM



IM SYSTEM MIT ZUBEHÖR



BTF SYSTEMANSCHLUSSSTREIFEN ALU

- + Zur Verklebung von Querstößen
- + Zum Hochführen und Verkleben an aufgehende Bauteile
- + Für den Einsatz als Notabdichtung



BTF K+D

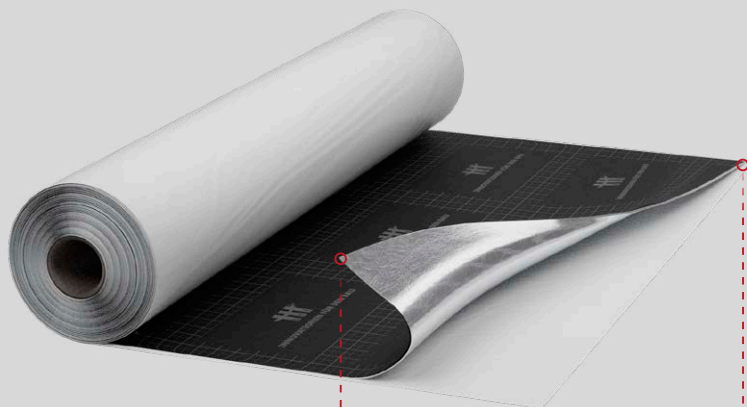
- + Zur Verklebung auf mineralischen und auf diversen Untergründen
- + Zur Verklebung an aufgehende Bauteile
- + Zur Abdichtung von Bohrlöchern



EASY FLACHDACHDAMPFSPERRE AL NEW SK

FÜR FLACHDÄCHER

BESONDERS TRITTFEST UND BLENDFREI



Breite: **1,50 m**

Fläche: **ca. 150 m²**

EIGENSCHAFTEN

- + Trittfest durch Vlieseinlage, auch in den Sicken
- + Blendfrei
- + Rutschhemmend
- + Bis 0 °C einsatzbereit
- + Brandlastreduziert
- + Reißfest und robust
- + Weich und flexibel
- + Dampfdicht (S_D -Wert: ≥ 1.500 m)
- + PVC-/ bitumenbeständig
- + PVC- / bitumenfrei
- + Brandverhalten: Klasse E
- + Ganzflächig selbstklebend

TECHNISCHE DATEN | BTF EASY FLACHDACHDAMPFSPERRE AL NEW SK

Brandverhalten	Klasse E
Breite	1,50 m \pm 2 %
Flächenbezogene Masse	215 g/m² \pm 15 %
Heizwert / Brennwert	≤ 10.500 kJ/m² / ≤ 11.600 kJ/m²
Länge	100 lfm \pm 2 %
Stärke	0,40 mm \pm 0,05 mm
Verarbeitungstemperatur	Bis 0 °C
Wasserdampfdurchlässigkeit	$S_D \geq 1.500$ m

BTF EASY FLACHDACHDAMPFSPERRE AL NEW SK ist eine mehrlagige, weiche, flexible, mit Spinnvlies kaschierte und bitumenfreie Aluminiumverbund-Abdichtungsbahn für Flachdachkonstruktionen. Die Dampfsperre ist einseitig selbstklebend und erfüllt die Anforderungen der DIN EN 13984, wodurch sichergestellt ist, dass sie für den vorgesehenen Zweck geeignet ist. Der Heizwert liegt unter 10.500 kJ/m², der Brennwert unter 11.600 kJ/m² für großflächige Dächer.

Eigenschaften

Die BTF EASY FLACHDACHDAMPFSPERRE AL NEW SK, eine fortschrittliche, bitumenfreie Aluminiumverbund-Abdichtungsbahn für Flachdächer, findet ihre Anwendung in verschiedenen Bauprojekten. Ihre Trittfestigkeit durch die Vlieseinlage, Blendfreiheit und absolute Rutschhemmung machen sie besonders geeignet für gewerbliche und industrielle Bauvorhaben. Die Einsatzbereitschaft bis 0 °C ermöglicht ihre Verwendung in großen Dachkonstruktionen, während die Brandlastreduktion sie für Projekte mit spezifischen Brandschutzanforderungen prädestiniert.

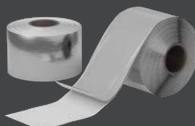
Anwendungsbereiche

Insgesamt eignet sich die BTF EASY FLACHDACHDAMPFSPERRE AL NEW SK vielseitig für unterschiedlichste Bauanforderungen, sei es in großflächigen Dachkonstruktionen, Projekten mit speziellen Brandschutzanforderungen oder in Umgebungen mit extremen Temperaturen. Damit bietet sie eine umfassende Lösung, die Sicherheit, Langlebigkeit und Umweltfreundlichkeit in sich vereint.

IM SYSTEM MIT ZUBEHÖR

BTF SYSTEMANSCHLUSSSTREIFEN ALU

- + Zur Verklebung von Querstößen
- + Zum Hochführen und Verkleben an aufgehende Bauteile
- + Für den Einsatz als Notabdichtung



BTF K+D

- + Zur Verklebung auf mineralischen und auf diversen Untergründen
- + Zur Verklebung an aufgehende Bauteile
- + Zur Abdichtung von Bohrlöchern



Abbildung zeigt schematische Darstellung.
Anwendungen in der Praxis weichen ab!

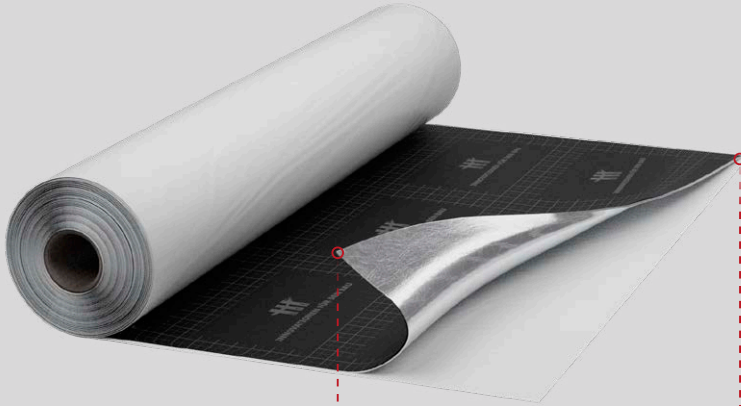
EASY FLACHDACHDAMPFSPERRE AL NEW SK PLUS



FÜR FLACHDÄCHER

MIT STARKEM SPEZIALBUTYL

MEHR INFOS AUF SEITE 13!



Breite: **1,00 m**

Fläche: **ca. 40 m²**

EIGENSCHAFTEN

- + Mit stark klebenden Spezialbutyl
- + Trittfest durch Vlieseinlage, auch in den Sicken
- + Blendfrei
- + Rutschhemmend
- + Bis -5 °C einsatzbereit
- + Bis zu 6 Monate UV-beständig
- + Reißfest und robust
- + Weich und flexibel
- + Dampfdicht (S_D -Wert: $\geq 1.500 \text{ m}$)
- + Bitumenfrei aber PVC-/ bitumenbeständig
- + Brandverhalten: Klasse E
- + Ganzflächig selbstklebend

TECHNISCHE DATEN | BTF EASY FLACHDACHDAMPFSPERRE AL NEW SK

Brandverhalten	Klasse E
Breite	1,00 m $\pm 2 \%$
Flächenbezogene Masse	500 g/m² $\pm 15 \%$
Länge	40 lfm $\pm 2 \%$
Stärke	0,70 mm $\pm 0,15 \text{ mm}$
Verarbeitungstemperatur	Bis -5 °C
Wasserdampfdurchlässigkeit	$S_D \geq 1.500 \text{ m}$

BTF EASY FLACHDACHDAMPFSPERRE AL NEW SK PLUS ist eine mehrlagige, weiche, flexible, mit Spinnvlies kaschierte Aluminiumverbund-Abdichtungsbahn mit Spezialbitumenbeschichtung für Flachdachkonstruktionen.

Die Dampfsperre ist einseitig selbstklebend und erfüllt die Anforderungen der DIN EN 13984, wodurch sichergestellt ist, dass sie für den vorgesehenen Zweck geeignet ist.

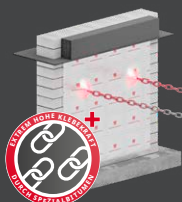
Eigenschaften

Die BTF EASY FLACHDACHDAMPFSPERRE AL NEW SK PLUS, eine fortschrittliche, bitumenfreie Aluminiumverbund-Abdichtungsbahn für Flachdächer, findet ihre Anwendung in verschiedenen Bauprojekten. Ihre Trittfestigkeit durch die Vlieseinlage, Blendfreiheit und absolute Rutschhemmung machen sie besonders geeignet für gewerbliche und industrielle Bauvorhaben. Die Einsatzbereitschaft bis -5 °C ermöglicht ihre Verwendung in großen Dachkonstruktionen, während die Brandlastreduktion sie für Projekte mit spezifischen Brandschutzanforderungen prädestiniert.

Anwendungsbereiche

Insgesamt eignet sich die BTF EASY FLACHDACHDAMPFSPERRE AL NEW SK PLUS vielseitig für unterschiedlichste Bauanforderungen, sei es in großflächigen Dachkonstruktionen, Projekten mit speziellen Brandschutzanforderungen oder in Umgebungen mit extremen Temperaturen. Damit bietet sie eine umfassende Lösung, die Sicherheit, Langlebigkeit und Umweltfreundlichkeit in sich vereint.

DAS PLUS⁺ FÜR IHR BAUPROJEKT MIT DEM BTF SPEZIALBUTYL



EXTREME KLEBEKRAFT

- + Außergewöhnliche Klebekraft unter extremen Bedingungen
- + Klebt ohne die Anwendung von Primern
- + Effektive Abdichtung gegen Wasser und Feuchtigkeit
- + Hohe Beständigkeit gegen mechanische Belastung



BEI SEHR NIEDRIGEN TEMPERATUREN

- + Verarbeitung bei sehr niedrigen Temperaturen
- + Bis zu -5 °C flexibel verarbeitbar
- + Abdichtung unabhängig von saisonalen Schwankungen und Klimazonen

KLEBT AUCH BEI NÄSSE

- + Zuverlässige Verklebung auch Unterwasser



BIT ROOF FRG PLUS 300

BRANDLASTREDUZIERT

FÜR FLACHDÄCHER

MIT STARKEM SPEZIALBITUMEN

MEHR INFOS AUF SEITE 13!



Breite: **1,08 m**

Fläche: **ca. 43 m²**

TECHNISCHE DATEN | BTF BIT ROOF FRG PLUS 300

Brandverhalten	Klasse E
Breite	1,08 m ± 2 %
Flächenbezogene Masse	315 g/m ² -20 % +10 %
Heizwert / Brennwert	≤ 10.500 kJ/m ² / ≤ 11.600 kJ/m ²
Länge	40 lfm ± 2 %
Stärke	ca. 0,31 mm ± 0,1 mm
Verarbeitungstemperatur	Bis 0 °C
Wasserdampfdurchlässigkeit	S _D ≥ 1.500 m
Eignung als Werkstoff für Behelfsdeckung	max. 4 Wochen

BTF BIT ROOF FRG PLUS 300 ist eine flexible, einseitig selbstklebende sowie brandlastarme Bitumendampfsperre aus reißfestem Aluminiumverbund mit Spezialbitumenbeschichtung. Es kann auf Stahltrapezblechen und Holzwerkstoffen eingesetzt werden. Außerdem kann die Bahn als vorläufige Behelfsabdichtung bis zu 4 Wochen lang eingesetzt werden, wobei ein Mindestgefälle von 2 % erforderlich ist.

Eigenschaften

Die Dampfsperre ist bis zu 0°C einsatzbereit und zeichnet sich durch ihre Reißfestigkeit aus. Die ganzflächige Selbstklebung ermöglicht eine einfache und schnelle Verlegung, während die Gelegeeinlage und aufkaschierte Aluverbundfolie für Trittfestigkeit sorgen.

Das Produkt ist dampfdicht mit einem S_D-Wert von ≥ 1.500 m, luftdicht und alkalibeständig. Die Stärke beträgt ca. 0,3 mm.

Die BTF BIT ROOF FRG PLUS 300 ist eine ideale Wahl für Flachdachkonstruktionen, die besonders hohe Brandschutzanforderungen erfüllen müssen. Ihre brandlastarmen Eigenschaften machen sie zu einer ausgezeichneten Option, um den Brandschutz von Flachdächern effektiv zu verbessern. Die einfache Verlegung der Bahn macht sie besonders geeignet für große Dächer, auf denen erhöhte Brandschutzstandards gelten.

Eine zuverlässige Wahl für höchste Anforderungen

Mit BTF BIT ROOF FRG PLUS 300 erhalten Sie eine zuverlässige Wahl für Ihre Dampfsperren, die höchste Anforderungen an Brandschutz und Dichte erfüllt.

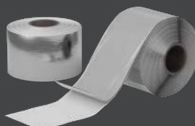
EIGENSCHAFTEN

- + Mit stark klebendem Spezialbitumen
- + Bis 0 °C einsatzbereit
- + Reißfest
- + Ganzflächig selbstklebend
- + Trittfest durch Gelegeeinlage und aufkaschierte Aluverbundfolie
- + Einfache und schnelle Verlegung
- + Heizwert / Brennwert:
≤ 10.500 kJ/m² / ≤ 11.600 kJ/m²
- + Brandverhalten: Klasse E
- + Dampfdicht (S_D-Wert: ≥ 1.500 m)
- + Luftdicht
- + Alkalibeständig
- + Stärke: ca. 0,3 mm

IM SYSTEM MIT ZUBEHÖR

BTF SYSTEMANSCHLUSSSTREIFEN ALU

- + Zur Verklebung von Querstößen
- + Zum Hochführen und Verkleben an aufgehende Bauteile
- + Für den Einsatz als Notabdichtung



BTF K+D

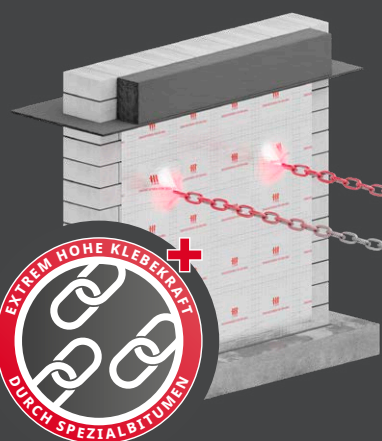
- + Zur Verklebung auf mineralischen und auf diversen Untergründen
- + Zur Verklebung an aufgehende Bauteile
- + Zur Abdichtung von Bohrlöchern



Abbildung zeigt schematische Darstellung.
Anwendungen in der Praxis weichen ab!

SPEZIALBITUMEN

DAS **PLUS**⁺ FÜR IHR BAUPROJEKT MIT DEM BTF SPEZIALBITUMEN.

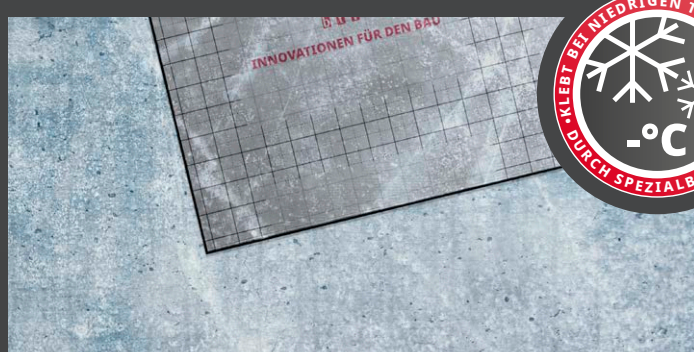


EXTREME KLEBEKRAFT

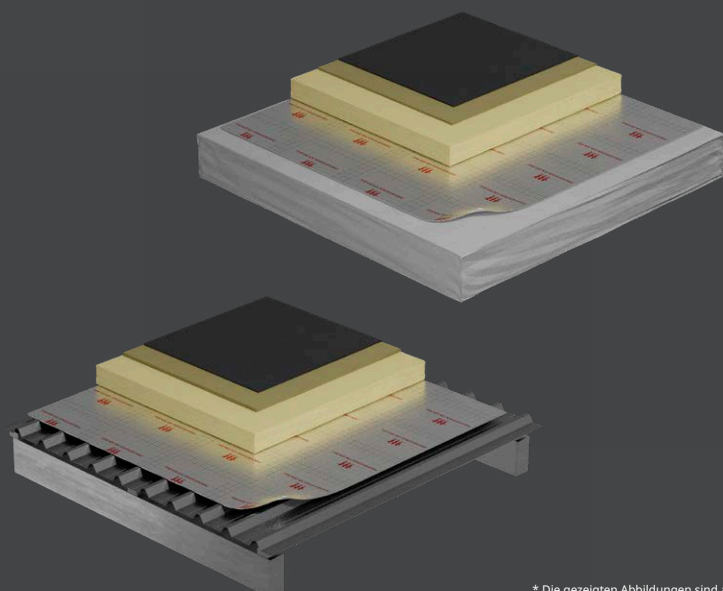
Unsere BTF FLACHDACHBAHNEN PLUS verwenden ein hochwertiges, stark klebendes Spezialbitumen, das für eine zuverlässige und dauerhafte Abdichtung sorgt. Diese spezielle Bitumenmischung zeichnet sich durch ihre außergewöhnliche Klebekraft aus, die selbst unter extremen Bedingungen eine feste und dichte Verbindung zwischen der Abdichtungsbahn und dem Untergrund gewährleistet. Das Spezialbitumen ermöglicht eine effektive Abdichtung gegen Wasser und Feuchtigkeit, bietet eine hohe Beständigkeit gegen mechanische Beanspruchung und gewährleistet durch seine Flexibilität eine einfache und problemlose Verarbeitung.

VERARBEITUNG BEI SEHR NIEDRIGEN TEMPERATUREN

Unsere BTF FLACHDACHBAHNEN PLUS zeichnen sich durch ihre außergewöhnliche Verarbeitungsfähigkeit bei sehr niedrigen Temperaturen aus, was die Installation auch unter schwierigen Wetterbedingungen ermöglicht. Dank ihrer speziellen Zusammensetzung bleibt das Material bis zu Temperaturen von -5 °C flexibel und verarbeitbar. Diese Eigenschaft macht die Produkte ideal für Projekte, die eine zuverlässige Abdichtungslösung erfordern, unabhängig von saisonalen Schwankungen oder kühlen Klimazonen. Somit werden sowohl die Kontinuität der Bauarbeiten gesichert, als auch wetterbedingte Verzögerungen minimiert.



KLEBT AUCH BEI NÄSSE



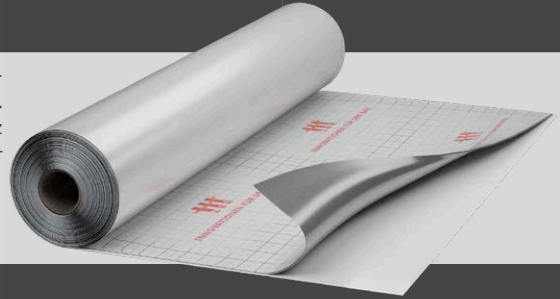
Unsere BTF FLACHDACHBAHNEN PLUS bieten die einzigartige Fähigkeit, auch unter Wasser eine zuverlässige Verklebung der Überlappungen zu gewährleisten. Diese Eigenschaft eröffnet neue Möglichkeiten in der Anwendung und sorgt für eine breite Palette von Vorteilen.

* Die gezeigten Abbildungen sind als Anwendungsbeispiele zu verstehen. Bezüglich einer bauphysikalischen Eignung ist jeweils das gesamte Bauteil zu betrachten.

BTF ALU POWER SK | HOCHWERTIGE UND REISSFESTE BRANDLASTREDUZIERTE DAMPFSPERRE MIT NOTABDICHTUNGSFUNKTION

PRODUKTBE SCHREIBUNG

BTF ALU POWER SK ist eine flexible, einseitig selbstklebende sowie brandlastarme Dampfsperre aus reißfestem, glasfaserverstärktem Aluminiumverbund. Das Produkt erfüllt die Anforderungen nach DIN 18234 für baulichen Brandschutz für großflächige Dächer. Der Heizwert liegt unter 10.500 kJ/m², der Brennwert unter 11.600 kJ/m².



EIGENSCHAFTEN

- + Als Notabdichtung/Behelfsabdichtung einsetzbar
- + Bis -5 °C einsatzbereit
- + Reißfest
- + Ganzflächig selbstklebend (auf Wunsch nicht klebend)
- + Trittfest durch Gelegeeinlage und aufkaschierter Alu-Verbundfolie
- + Einfache und schnelle Verlegung
- + Heizwert / Brennwert: $\leq 10.500 \text{ kJ/m}^2 / \leq 11.600 \text{ kJ/m}^2$
- + Brandverhalten: Klasse E
- + Dampfdicht (S_D -Wert: $\geq 1.500 \text{ m}$)
- + UV-beständig bis zu 10 Wochen
- + Alkalibeständig
- + Stärke: ca. 0,18 mm

ANWENDUNGSBEREICHE

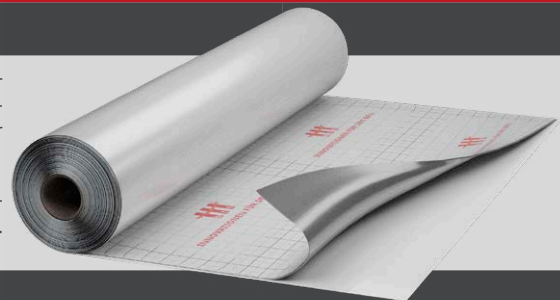
- + Einsetzbar als brandlastarme Dampfsperre auf Flachdachkonstruktionen, bei denen gemäß den gesetzlichen Vorgaben erhöhte Anforderungen an den Brandschutz gestellt werden.
- + Als Notabdichtung einsetzbar (Prüfbericht MPA Braunschweig 1200/140/15).
- + Einsetzbar bei Temperaturen bis zu -5 °C (Prüfbericht MPA Braunschweig 1200/132/15).
- + Als vorläufige Behelfsabdichtung bis zu max. 4 Wochen einsetzbar. Es ist ein Mindestgefälle von 2 % erforderlich.

BTF ALU TOP SK | HOCHWERTIGE UND REISSFESTE BRANDLASTREDUZIERTE DAMPFSPERRE MIT BEIDSEITIGEM FINGERLIFT

PRODUKTBE SCHREIBUNG

BTF ALU TOP SK ist eine flexible, einseitig selbstklebende sowie brandlastarme Dampfsperre mit verstärktem Gelege und Aluminiumverbund. Das Produkt erfüllt die Anforderungen nach DIN 18234 für baulichen Brandschutz für großflächige Dächer. Der Heizwert liegt unter 10.500 kJ/m², der Brennwert unter 11.600 kJ/m².

Das Besondere an der BTF ALU TOP SK ist der einzigartige beidseitige Fingerlift. Er erleichtert das Verarbeiten mit Handschuhen und sorgt für eine höhere Arbeitseffizienz.



EIGENSCHAFTEN

- + Beidseitiger Fingerlift
- + Einfache und schnelle Verlegung durch Breite 1,58 m
- + Mit hydrolysebeständigen Kleber beschichtet, kann bei Nässe auf Blech verklebt werden
- + Bis 0°C einsatzbereit
- + Reißfest
- + Ganzflächig selbstklebend
- + Trittfest durch Gelegeeinlage und aufkaschierter Alu-Verbundfolie
- + Langlebig und robust
- + Heizwert / Brennwert: $\leq 10.500 \text{ kJ/m}^2 / \leq 11.600 \text{ kJ/m}^2$
- + Brandverhalten: Klasse E
- + Dampfdicht (S_D -Wert: $\geq 1.500 \text{ m}$)
- + Alkalibeständig
- + Stärke: ca. 0,20 mm

ANWENDUNGSBEREICHE

- + Geeignet als brandlastarme Dampfsperre auf Flachdachkonstruktionen, bei denen gemäß den gesetzlichen Vorgaben erhöhte Anforderungen an den Brandschutz gestellt werden.

PRODUKTÜBERSICHT



BTF EASY FLACHDACHDAMPFSPERRE AL NEW SK | HOCHWERTIGE UND TRITTFESTE BLENDFREIE DAMPFSPERRE

PRODUKTBE SCHREIBUNG

BTF EASY FLACHDACHDAMPFSPERRE AL NEW ist eine mehrlagige, weiche, flexible, mit Spinnvlies kaschierte und bitumenfreie Aluminiumverbund-Abdichtungsbahn für Flachdachkonstruktionen. Die Dampfsperre ist einseitig selbstklebend und erfüllt die Anforderungen der DIN EN 13984, wodurch sichergestellt ist, dass sie für den vorgesehenen Zweck geeignet ist. Der Heizwert liegt unter 10.500 kJ/m², der Brennwert unter 11.600 kJ/m² für großflächige Dächer.



EIGENSCHAFTEN

- + Trittfest durch Vlieseinlage, auch in den Sicken
- + Blendfrei
- + Rutschhemmend
- + Bis 0 °C einsatzbereit
- + Brandlastreduziert
- + Reißfest und robust
- + Weich und flexibel
- + Dampfdicht (S_D -Wert: $\geq 1.500 \text{ m}$)
- + PVC-/ bitumenbeständig
- + PVC- / bitumenfrei
- + Brandverhalten: Klasse E
- + Ganzflächig selbstklebend

ANWENDUNGSBEREICHE

- + Geeignet als Dampfsperre auf Flachdachkonstruktionen gemäß DIN 18531.

BTF EASY FLACHDACHDAMPFSPERRE AL NEW SK PLUS | DAMPFSPERRE MIT SEHR STARKER KLEBEKRAFT

PRODUKTBE SCHREIBUNG

BTF EASY FLACHDACHDAMPFSPERRE AL NEW SK PLUS ist eine mehrlagige, weiche, flexible, mit Spinnvlies kaschierte Aluminiumverbund- Abdichtungsbahn mit Spezialbutylbeschichtung für Flachdachkonstruktionen. Die Dampfsperre ist einseitig selbstklebend und erfüllt die Anforderungen der DIN EN 13984, wodurch sichergestellt ist, dass sie für den vorgesehenen Zweck geeignet ist.



EIGENSCHAFTEN

- + Mit stark klebenden Spezialbutyl
- + Trittfest durch Vlieseinlage, auch in den Sicken
- + Blendfrei
- + Rutschhemmend
- + Bis -5 °C einsatzbereit
- + Reißfest und robust
- + Weich und flexibel
- + Dampfdicht (S_D -Wert: $\geq 1.500 \text{ m}$)
- + PVC-/ bitumenbeständig
- + Brandverhalten: Klasse E
- + Ganzflächig selbstklebend

ANWENDUNGSBEREICHE

- + Geeignet als Dampfsperre auf Flachdachkonstruktionen gemäß DIN 18531.

BTF BIT ROOF FRG PLUS 300 | FLEXIBLE UND REISSFESTE BRANDLASTREDUZIERTE BITUMENDAMPFSPERRE

PRODUKTBE SCHREIBUNG

BTF BIT ROOF FRG PLUS 300 ist eine flexible, einseitig selbstklebende sowie brandlast-arme Bitumendampfsperre aus reißfestem Aluminiumverbund mit Spezialbitumenbeschichtung, bei denen erhöhte Anforderungen an den Brandschutz gestellt werden. Die Bahn erfüllt die Anforderungen nach DIN 13970 und hat einen Heizwert von unter 10.500 kJ/m², sowie einen Brennwert von unter 11.600 kJ/m² für großflächige Dächer.



EIGENSCHAFTEN

- + Mit stark klebendem Spezialbitumen
- + Bis 0 °C einsatzbereit
- + Reißfest
- + Ganzflächig selbstklebend
- + Trittfest durch Gelegeeinlage und aufkaschierte Aluverbundfolie
- + Einfache und schnelle Verlegung
- + Heizwert / Brennwert:
≤ 10.500 kJ/m² / ≤ 11.600 kJ/m²
- + Brandverhalten: Klasse E
- + Dampfdicht (S_D-Wert: ≥ 1.500 m)
- + Luftdicht
- + Alkalibeständig
- + Stärke: ca. 0,3 mm

ANWENDUNGSBEREICHE

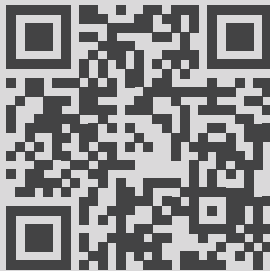
- + Einsetzbar als brandlastarme Dampfsperre auf Flachdachkonstruktionen, bei denen gemäß den gesetzlichen Vorgaben erhöhte Anforderungen an den Brandschutz gestellt werden.
- + Einsetzbar auf Stahltrapezblechen und Holzwerkstoffen.



ARTIKELNUMMERN

LIEFEREINHEITEN | FLACHDACHBAHNEN

PRODUKTBEZEICHNUNG	ABMESUNGEN	LIEFEREINHEIT	LIEFEREINHEIT / PALETTE	ART.-NR.
BTF ALU POWER SK	1,50 m x 50 lfm	1 Rolle	24 Rollen	311009
BTF ALU TOP SK	1,58 m x 50 lfm	1 Rolle	53 Rollen	311005
BTF EASY FLACHDACHDAMPFSPERRE AL NEW SK	1,50 m x 100 lfm	1 Rolle	28 Rollen	311012
BTF EASY FLACHDACHDAMPFSPERRE AL NEW SK PLUS	1,00 m x 40 lfm	1 Rolle	24 Rollen	311014
BTF BIT ROOF FRG PLUS 300	1,08 m x 40 lfm	1 Rolle	24 Rollen	311010



WWW.BTF-INNOVATIONEN.DE

BTF INNOVATIONEN FÜR DEN BAU

Fahrenheitstraße 3, 86899 Landsberg am Lech

MAIL info@btf-innovationen.de

WEB www.btf-innovationen.de

TEL +49 (0) 8191 / 9 40 40 - 0



b

t

f